

Stainless Outdoor PC: SRK12, 15, 17, 19, 21, 24 – Windows 11/ 10/ (7 auf Anf.)

Die lüfterlosen SRK-Geräte aus Edelstahl sind leistungsfähige Windows PCs mit Schutzklasse IP65 allseitig. Sie eignen sich für eine Vielzahl an Anwendungen, u.a. Prozess-Visualisierung (**RS232, WLAN, USB, GBit-LAN**), Infoterminal, Erfassungsstation mit Finger-, Stift- oder Handschuh-bedienung im Innenraum oder im Freien dank des extrem hellen **Sunlight Readable 1000/1600cd/m²**-Displays. Die VESA Befestigung ermöglicht zusätzlich einfachste Montage, mit handelsüblichen Monitorhaltern oder solchen in Industrieausführung für Tisch-, Wand- oder Decken-Befestigung. Verschiedenste Schnittstellen erlauben eine bequeme Integration in die vorhandene Infrastruktur.

Spezifikation

Prozessor, Mainboard, Betriebssystem

- CPU: Intel® Celeron Core J1900 (bis 4x 2,42 GHz)
Intel® Core i3-4010U (bis 2x 1,7 GHz)
Intel® Core i5-6300U/7300U (bis 2x 3,0 GHz)
Intel® Core i7-6600U/7700U (bis 2x 3,4 GHz)
Intel Atom® x5-E3940 (bis 4x 1,8 GHz)
Intel® Core i5-1145G7E (bis 4x 4,1 GHz)
Intel® Core i7-1185G7E (bis 4x 4,4 GHz)
- Windows 11/ 10 IoT-E(Pro), Windows 7 Prof. auf Anfrage

Speicher

- RAM: 4 GB DDR4 RAM, optional bis 64GB
- Festplatte: 64 GB SSD, optional bis 512 GB/ 500GB HDD

Bildschirm und Touchscreen (wahlweise auch 350 cd/m²)

- 12,0" TFT, XGA 1024 x 768, 1000 cd/m², optional 1600
- 15,0" TFT, XGA 1024 x 768, 1000 cd/m², optional 1600
- 17,0" TFT, SXGA 1280 x 1024, 1000 cd/m², optional 1600
- 19,0" TFT, SXGA 1280 x 1024, 1000 cd/m², optional 1600
- 21,5" TFT, FullHD 1920 x 1080, 1000 cd/m²
- 24,5" TFT, FullHD 1920 x 1080, 1000 cd/m²
- Touchscreen: kapazitiv oder resistiv (stift-/ finger-/ handschuhbedienbar)

Schnittstellen

- 1-2x RS232 (je nach Modell)
- 1-3x USB 2.0 (je nach Modell)
- 1-2x GBit-LAN (je nach Modell)
- 1-2x WLAN-Antennen optional

Stromversorgung

- DC-Eingang: 12 VDC, optional: 24 VDC

Abmessungen o. Standfuß, Gewicht und Befestigung

- 12,0" BxHxT: ca. 347 x 276 x 58 mm, ca. 7 kg
- 15,0" BxHxT: ca. 380 x 290 x 67 mm, ca. 8 kg
- 17,0" BxHxT: ca. 425 x 361 x 68 mm, ca. 10 kg
- 19,0" BxHxT: ca. 455 x 367 x 67 mm, ca. 11 kg
- 21,5" BxHxT: ca. 561 x 360 x 68 mm, ca. 13 kg
- 24,5" BxHxT: ca. 620 x 400 x 68 mm, ca. 15 kg
- VESA-Befestigungsgewinde für 100x100 VESA-Adapter

Betriebsumgebung

- Temperatur: Betrieb 0 bis 45°C, optional -20 bis 60°C
- Luftfeuchte: 10 bis 90 %, n.k.
- Schutzklasse: IP65, optional auch das AC-Netzteil mit IP65

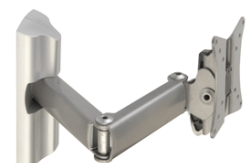
Zulassungszeichen

- CE und FCC Class A

Mitgeliefertes Zubehör:

AC-Netzteil und Ports-Anschlusskabel ca. 1,8m

Befestigungsbeispiele:



Ports für 17" - 24"



Ports für 12" - 15"

